

常にお客様に満足していただける製品をお届けすることを第一に活動

シマセイコウ

# 株式会社 シマ精工

ホームページQRコード



## 事業・商品・技術の特徴

### ◇技術の特徴

材料調達から表面処理まで対応

### ◇製品

- ・電気、電子関連の部品
- ・真空装置関連の部品
- ・自動車組立ライン関係の部品
- ・伝動装置関連の部品
- ・オフセット印刷関連の部品
- ・電力設備関連の部品
- ・木工工作機械関連の部品
- ・農機特殊車両関連の部品
- ・冷凍食品製造関係の部品
- ・産業用機械部品、各種省力化装置の部品製作、組立



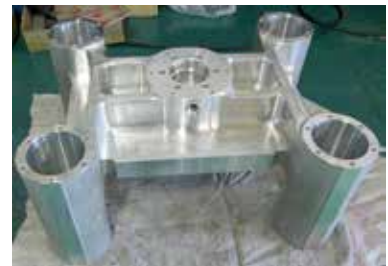
NLX4000



DMU50 (5軸加工機)

## イチ押し！車技術

- ◇汎用機とマザーマシンの融合
- ◇円テーブル上での複合加工
- ◇異型複雑形状、薄物多工程
- ◇小ロット・試作品の対応可
- ◇各種材質も対応可



## 生產品目等

| 品目      | 車  |    |    | 車以外 |    |    |
|---------|----|----|----|-----|----|----|
|         | 数量 | 種類 | 特徴 | 数量  | 種類 | 特徴 |
| ロット     | -  | -  | -  | -   | -  | -  |
| サイズ     | -  | -  | -  | -   | -  | -  |
| 精度      | -  | -  | -  | -   | -  | -  |
| 材質      | -  | -  | -  | -   | -  | -  |
| 取引先     | -  | -  | -  | -   | -  | -  |
| 売上比率(%) | -  | -  | -  | -   | -  | -  |

## 生産設備

| 名称            | 型式・能力  |        |       | 台数 |
|---------------|--------|--------|-------|----|
| CNC旋盤         | X 420  | Z 1500 | 他     | 4  |
| CNC複合旋盤       | X 500  | Z 1500 | 他     | 2  |
| マシニングセンター     | X 1550 | Y 750  |       | 5  |
| マシニングセンター(5軸) | X 650  | Y 520  | Z 475 | 1  |
| NCフライス盤       | X 1000 | Y 500  | 他     | 2  |
| 汎用旋盤          | X 500  | Z 1500 | 他     | 4  |
| フライス盤         | X 800  | Z 400  |       | 3  |
| ワイヤー放電加工機     | X 600  | Y 400  |       | 2  |
| 平面、円筒研削盤      | X 600  | Y 400  | 他     | 2  |
| ラジアルボール盤 他    |        |        |       | 4  |
| CAD/CAM       | 3D     |        |       | 4  |
| 検査機器          | 三次元測定器 | 他      |       | 1式 |

## 企業概要

本 社 〒988-0206 気仙沼市岩月寺沢 208-1  
 宮城の拠点 同上  
 面 積 【敷地】2,000㎡ / 【建物】1,200㎡  
 海外拠点 ー  
 代 表 者 村上 菊夫  
 設 立 1974年 (S49) 従業員 15名  
 資 本 金 1,000万円  
 認 証 取得 ー  
 資 格 取得 1級機械加工技能士6名、2級機械加工技能士2名

業務範囲

素 材

企画/開発

設 計

試作/小ロット

量 産

組立/検査

評 価

設備メンテ等

鑄造  
ダイカスト

鍛造

プレス

樹脂成形

ゴム成型

電装品

表面処理

縫製  
皮革

機械加工

ばね

金型  
治工具

自動機

製缶  
板金

ソフト  
ウェア

その他